



FORMARE

RELATÓRIO DE ATIVIDADES 2016

FUNDAÇÃO
IOCHPE

PALAVRA DA PRESIDENTE

No difícil ano de 2016, a **Fundação lochpe** se orgulha de ter mantido, junto com seus parceiros, o compromisso com Educação de qualidade. As **65 Unidades Formare** de educação profissional mobilizaram em 2016 cerca de **5 mil voluntários** que se dedicaram com muita competência a formar mais de **1.300 jovens no Brasil** e no **México**.

O modelo de formação desenvolvido pela Fundação lochpe fortalece diferentes frentes: a comunidade desfavorecida economicamente, a cultura organizacional das empresas e a qualificação de profissionais preparados para as demandas do mercado de trabalho. Cumprimos um mínimo de 800 horas com aulas teóricas e práticas, ministradas por quem melhor conhece o assunto: os profissionais das empresas parceiras, em unidades instaladas no

próprio ambiente de trabalho. Este trabalho desencadeia um círculo virtuoso de acúmulo de conhecimento, motivação e engajamento na causa que por sua vez fertiliza o próprio ambiente interno da empresa. O Brasil carece destes profissionais bem formados que precisam de oportunidade para se desenvolver. Pensando nos avanços e tendências no segmento da educação profissional, 2016 também foi um período de reavaliar o que devemos manter e aspectos que devemos inovar. A equipe trabalhou na realização de um profundo diagnóstico das práticas pedagógicas e vislumbramos um 2017 com transformações, tanto na proposta como na preparação de novos cursos, planos de ensino, cadernos para alunos e ensino a distância. ▶

Evelyn Berg loschpe
Diretora-presidente da Fundação lochpe

PALAVRA DA PRESIDENTE

- ▶ Também comemoramos a abertura de mais uma unidade no México, na Maxion Wheels, que em 2016 levou o Formare para cidade de Chihuahua, depois de consolidar o modelo de atração em San Luis Potosí.

Por fim, o **Programa Formare da Siemens** foi vencedor do prêmio mundial Werner Von Siemens como melhor projeto na categoria “Siemens Matters” que reconhece iniciativas de integridade, responsabilidade, engajamento, colaboração e um excepcional compromisso em benefício da empresa. Foram mais de 500 projetos inscritos e apenas 12 finalistas em 4 categorias, sendo o Formare o vencedor em uma delas.

Mas o maior prêmio vem quando num seminário de tecnologia encontramos um ex-aluno Formare que se apresenta como CFO de uma importante empresa do setor. Este e muitos outros jovens exitosos estão preparados para o Brasil do amanhã, graças a soma de esforços de nossos parceiros, educadores voluntários, universidade tecnológica que valida nosso curso, autoridades que abrem o caminho e é claro, a equipe da Fundação lochpe sempre em busca dos melhores resultados.

BOA LEITURA!

FUNDAÇÃO IOCHPE E PROGRAMA FORMARE

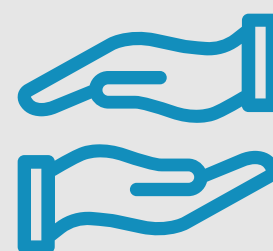
A **Fundação Iochpe** é uma organização civil sem fins lucrativos, qualificada como **OSCIP** (Organização da Sociedade Civil de Interesse Público), que se dedica a apoiar profissionais e empresas em suas ações de investimento social.

O Formare é um programa da Fundação Iochpe de educação profissional, realizado em ambientes empresariais, a partir da ação educativa e voluntária de colaboradores da própria empresa. Atende jovens em situação de vulnerabilidade social e tem como objetivo desenvolver competências para o exercício da cidadania e inserção no mundo do trabalho.

O programa é composto por cursos customizados, elaborados em diversas áreas profissionais de acordo com a necessidade das empresas e do mercado de trabalho local.

MODELOS DE ATUAÇÃO

O programa pode ser desenvolvido em dois modelos:



FORMARE SOCIAL

Formação profissional vinculada à **Responsabilidade Social** da empresa para jovens de **16 à 18 anos**.



APRENDIZ FORMARE

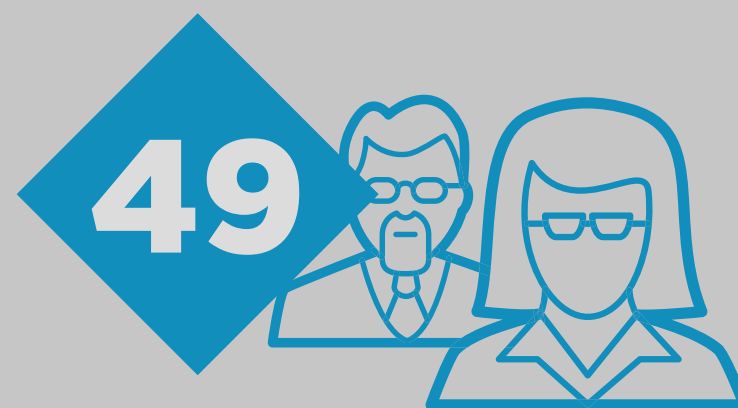
Formação profissional vinculada ao atendimento à Lei de aprendizagem para jovens de **18 à 21 anos**.

BASE INSTRUMENTAL (COMPETÊNCIAS BÁSICAS)	
Organização Empresarial	Matemática Aplicada e Lógica
Relacionamento e Trabalho em Equipe	Criatividade e Inovação
Comunicação Oral e Escrita	Informática Aplicada
Saúde, Segurança no Trabalho, Meio Ambiente e Qualidade	
BASE INTEGRADORA	BASE TECNOLÓGICA
Projeto Integrador, PVT, prática profissional	Competências desenvolvidas de acordo com o negócio da empresa
Atividades Flexíveis	
BASE INSTRUMENTAL (COMPETÊNCIAS BÁSICAS)	
Organização Empresarial	Matemática Aplicada e Lógica
Relacionamento e Cidadania	Saúde, Segurança no Trabalho, Meio Ambiente e Qualidade
Comunicação Oral e Escrita	Informática Aplicada
BASE INTEGRADORA	BASE TECNOLÓGICA
Projeto Integrador, PVT, prática profissional	Competências desenvolvidas de acordo com o negócio da empresa
Atividades Flexíveis	

Durante 2016 foram realizadas **8 formações para coordenadores**, somando **49 coordenadores atendidos**.



Formações para coordenadores



Coordenadores atendidos

QUANTAS
**FORMAÇÕES DE
COORDENADORES?**

QUANTOS
COORDENADORES?

QUANTAS
FORMAÇÕES
DE EDUCADORES?

QUANTOS
EDUCADORES?



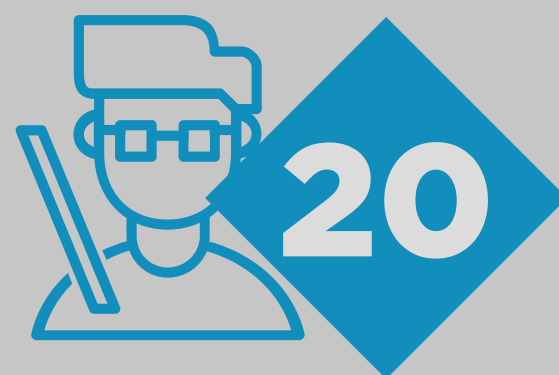
Formações



Educadores
atendidos

Durante 2016 foram realizadas presencialmente **37 formações**, somando **612 educadores atendidos**.

Durante 2016 foram realizadas **20 visitas pedagógicas** presenciais e **6 encontros via skype** para apoiar nas questões pedagógicas.



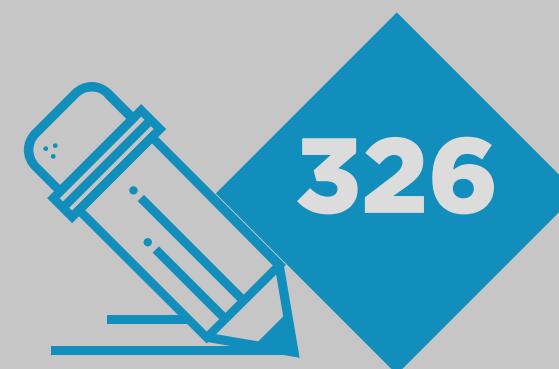
Visitas pedagógicas



Encontros via skype

QUANTAS VISITAS
PEDAGÓGICAS?

EAD, QUANTOS EDUCADORES PARTICIPARAM?



Inscritos

O curso tem como objetivos favorecer autonomia para o desenvolvimento do trabalho do educador junto aos jovens, ampliar sua visão sobre as habilidades e competências necessárias ao papel do educador, abordar as questões mais relevantes da educação profissional, além de traduzir as intenções e os valores do Formare e da **Fundação lochpe**.

Nossa Educação a Distância existe há **8 anos**.



Certificados

Durante **2016**, o **Ensino a Distância** do programa **Formare** realizou 4 edições - foram **326 inscritos** e **61 certificados**;



11
ANOS



15
ANOS



14
ANOS



Duratex



15
ANOS

14
ANOS



15
ANOS

20
ANOS



VOITH

AS
12 EMPRESAS
COM MAIS
DE **10 ANOS** DE
PARCEIRA COM
PROGRAMA
FORMARE

12
ANOS

11
ANOS

SCHAEFFLER



14
ANOS

10
ANOS

11
ANOS

DEPOIMENTO DE ALGUNS DOS PARCEIROS HÁ MAIS DE **10 ANOS** COM O **FORMARE**



JOAQUIM BORGES
CEO DA MAXION STRUCTURAL
COMPONENTS

“ O alcance social do Projeto Formare junto à comunidade, evidenciando o programa como meio de transformação social e o grande envolvimento do público interno – diretores, gerentes, coordenadores, voluntários -, são peças fundamentais para assegurar a manutenção. A parceria é uma relação de ganha-ganha. Engajamos os colaboradores, estimulamos o trabalho voluntário em todos os níveis da organização, agregamos competência a todos que participam. A crença da educação como alavanca para o desenvolvimento das pessoas justifica o investimento”

“ Sempre acreditamos que a melhor contribuição que podemos dar ao desenvolvimento social das comunidades próximas às nossas fábricas e florestas é através da educação. Por isso, quando conhecemos a proposta do Formare, há mais de 10 anos, ficamos encantados e convencidos que se trata do projeto educacional que melhor se adequava à nossa visão. Hoje temos 5 escolas funcionando e provavelmente abriremos outras mais no futuro.”



SALO SEIBEL
PRESIDENTE DO
CONSELHO DA DURATEX

DEPOIMENTO DE ALGUNS DOS PARCEIROS HÁ MAIS DE **10 ANOS** COM O **FORMARE**



ROBERTO CORTES PRESIDENTE
DA MAN
LATIN AMERICA

“Trabalhar as relações interpessoais dentro da empresa é tão importante quanto à qualificação técnica e a capacitação individual, pois quanto melhores forem às relações, maiores serão a colaboração, a produtividade e a qualidade. O programa Formare no Consórcio Modular Resende faz um gerenciamento/acompanhamento do desenvolvimento dos jovens de maneira que eles possam ter uma carreira compensadora no mercado e o mercado tenha a pessoa que necessita. Todos que fazem parte do programa Formare acreditam na proposta de trabalho: gestão, coordenação, educadores voluntários, pois todos partilham os ideais e acreditam na forma como este é desenvolvido .”



ROBERTO KUTSCHAT
PRESIDENTE DO INSTITUTO ULTRA

“ O Ultra Formare é um programa no qual todos os envolvidos são beneficiados. Ganham os jovens, que saem daqui com uma formação e experiência de estágio em empresa, e ganha a empresa, que engaja colaboradores por meio do voluntariado. O Formare já está em nossa cultura, faz parte do Ultra. Os colaboradores enxergam com carinho esta parceria e veem a importância de apoiar e participar de uma iniciativa tão relevante. O Ultra acredita que a educação é a base de uma sociedade mais justa e que a formação de cidadãos atuantes e conscientes é muito importante para o desenvolvimento do nosso país.”

DEPOIMENTO DE ALGUNS DOS PARCEIROS HÁ MAIS DE **10 ANOS** COM O **FORMARE**



“Há mais de uma década a Suzano Papel e Celulose e a Fundação Lochpe são parceiras no processo de formação de jovens, a partir da ampliação do conhecimento e do desenvolvimento social. O Programa Formare oferece uma possibilidade para um futuro melhor e é um importante instrumento para fortalecer valores e atitudes, seja no mercado de trabalho, seja na sociedade, sendo que seu grande diferencial é que ele transcende as características de projeto social e se configura como porta de entrada para o

mercado de trabalho a partir de nossas unidades. Nos dez anos de projeto, já passaram pelas salas de aulas mais de mil voluntários que integram nosso Programa Voluntariar, envolvendo colaboradores, prestadores de serviços, parceiros e familiares. Desde o início do projeto, 30 turmas foram formadas, 430 jovens entraram para o mercado de trabalho, 127 jovens tiveram oportunidades na própria Suzano e 380 alunos continuaram estudando.”

WALTER SCHALKA PRESIDENTE
DA SUZANO PAPEL E CELULOSE

NÚMEROS FORMARE

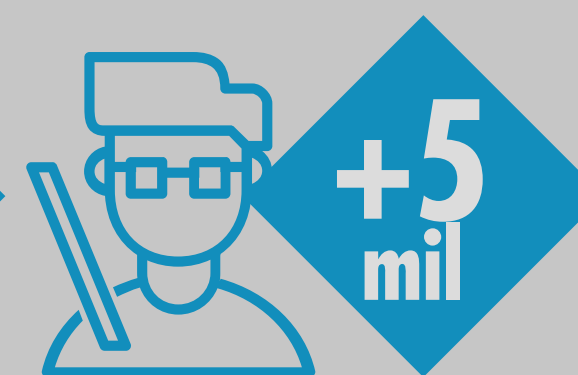
EM 2016



Empresas
Parceiras



Unidades



Educadores
Voluntários



Jovens Inscritos e
participantes dos
cursos Formare

29 anos de Formare e **18.500 mil jovens atendidos**, presente em **12 estados brasileiros** e mais duas unidades no **México**.

RECONHECIMENTOS



Reconhecimentos

- ▶ **Prêmio mundial da Siemens** (Werner Von Siemens) na categoria “Siemens Matters”. Reconhece as práticas que agregam valor fundamental à empresa e sociedade.
- ▶ **Prêmio TOP Cidadania** realizado pela ABRH-RS, com o Formare da Eaton como vencedor;
- ▶ Reconhecimento do **Guia Exame de Sustentabilidade à Duratex**, como empresa modelo no conjunto de programas de Responsabilidade Social.

Em 2016, foram três especiais reconhecimentos.

Durante o curso,
muitos dos jovens
são desafiados a
identificar projetos
que ofereçam
melhorias à empresa.

Alguns deles foram
colocados em prática
durante o ano.
Confira!



TRABALHOS DOS **JOVENS**

TRABALHOS DOS JOVENS

“Esse ano foi lançado aos jovens Formare, o desafio de criarem algo que representasse a Turma de 2016. Decidiram após uma vivência no armazém de Louveira, representá-lo artisticamente em uma “maquete”. Por meio da construção da maquete e do registro fotográfico, a aprendizagem tornou-se mais acessível, favorecendo a relação entre o que foi estudado na sala de aula, processos fabris na sala de aula e a prática profissional.”

**TRABALHO DESENVOLVIDO PELO FORMARE BOSCH
DESCRITO PELA JULIANA TEIXEIRA,
COORDENADORA DA UNIDADE**

ATIVIDADE DESENVOLVIDA PELO FORMARE DA COTEMINAS DE BLUMENAU

Projeto “Empreendedorismo”, monitorado pelos Educadores Luciano Erardt e Flávia Santos, onde os alunos foram desafiados a incorporar o mundo empreendedor. Criaram suas empresas, distribuíram funções, desenvolveram seu produto e criaram práticas para conquistarem seus clientes.

Dinâmica relacionada à Auditoria. Os alunos foram divididos em grupos, um deles tinham o desafio de receber auditores para a reunião de resultados e exercitar a capacidade de influência, direção e percepção com a condução do encontro; o segundo, os alunos eram os auditores e tinham que informar à alta direção os resultados da empresa, a fim de exercitar a ética, técnicas e habilidades; e o terceiro grupo observava a ação dos grupos anteriores para proporem outras alternativas. Assim, colocaram em prática a teoria.

**ATIVIDADE DESENVOLVIDA PELO FORMARE
DA DURATEX DE BOTUCATU (SP) PELO EDUCAR FELIPE
COLPAS NA DISCIPLINA DE GESTÃO DA QUALIDADE**

NOSSA REDE



NOSSOS APOIADORES

Cultura
artística

INSTITUTO
estre
RESPONSABILIDADE SOCIOAMBIENTAL

a
Ponto & Letra
Criando soluções

SAE BRASIL


SINDIPEÇAS

NOSSA EQUIPE

Evelyn Ioschpe Presidência

Renato Simenauer Diretor

Beth Callia Coordenação Geral

Inês Mendonça Gestão Administrativa e Financeira

Nayara Filgueiras Assistência Administrativa e Financeira

José Antonio Küller Coordenador Pedagógico

Suzana Santana Supervisora Pedagógica

Gláucia Medeiros Supervisora de Projetos Sociais

Carolina Magon Supervisora de Projetos Sociais

Cris Meinberg Relações Institucionais

Maria Fernanda Assessoria de Comunicação

Ana Carolina da Silva Assistência Pedagógica

Eliane Ferreira Assistência Pedagógica

Leiliane Ferreira Assistência Administrativa

José Carlos Antonio Assessoria Pedagógica em EAD

Vitor Fabrício Consultoria Pedagógica

Roberto Candido Coordenação UTFPR

Alfredo Vrubel Consultor pedagógico



**FORMARE**

FUNDAÇÃO
**IOCHPE**

www.formare.org.br



formare